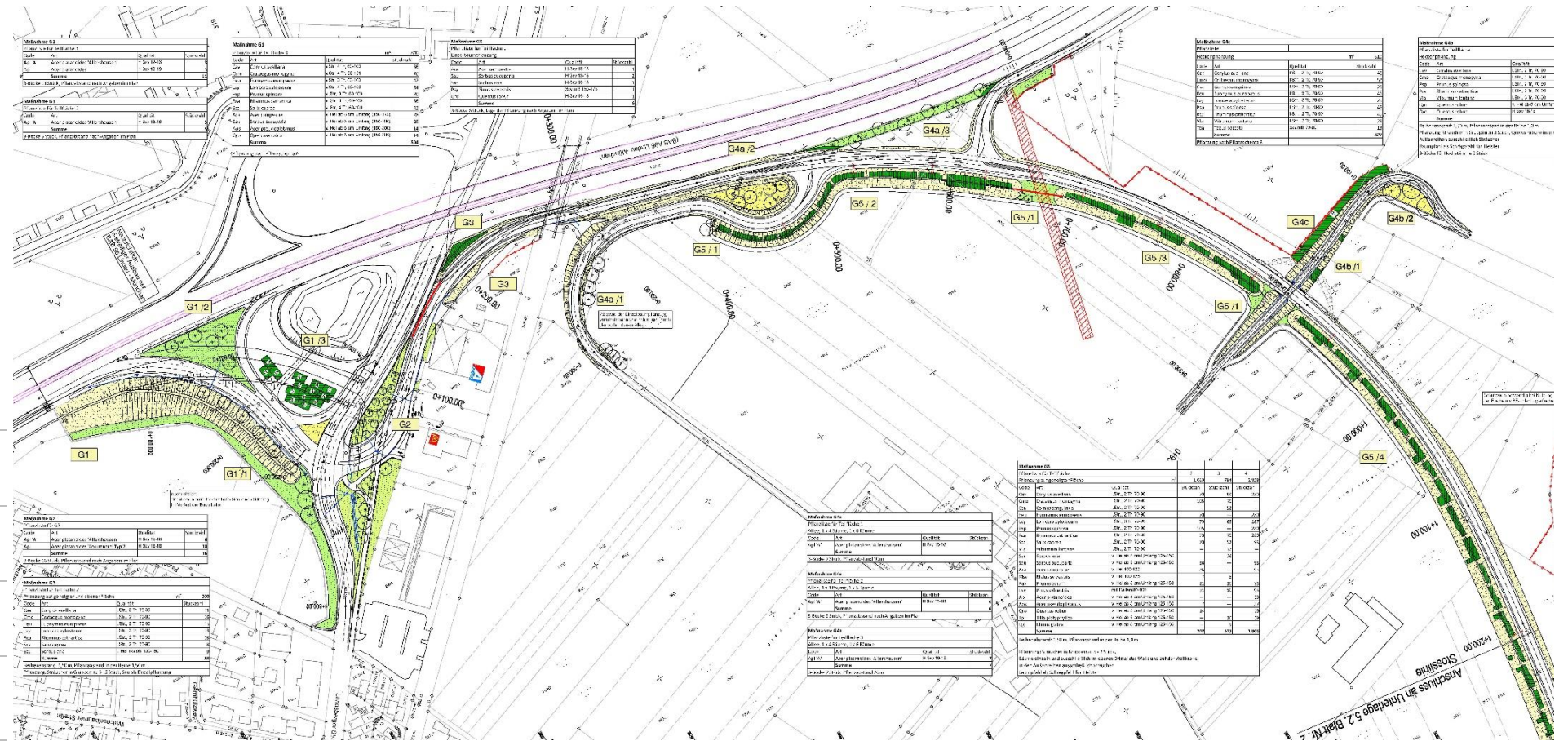


Westumgehung St 2069 Gilching

Straßenbegleitgrün - Kompensationsmaßnahmen

Landschaftspflegerische Ausführungsplanung (LAP)

Bauherr/ Auftraggeber	Bundesrepublik Deutschland und der Freistaat Bayern
vertreten durch	Rhein-Main-Donau AG
diese vertreten durch	RMD Wasserstraßen GmbH
Projektbearbeitung	PSU – Prof. Schaller UmweltConsult GmbH
Bearbeitungszeitraum	2017 - 2023
Leistungen	LAP, Lph 1, 3, 5, 6, 7, 8 und 9
Bausumme:	1.000.000 €



Um den Durchgangsverkehr der bestehenden St 2069 in Gilching auf kurzem Weg um den Ort zu führen, wurde 2018/2019 zwischen der Landsberger Straße im Süden und der Brucker Straße im Norden eine 5 km lange Ortsumfahrung umgesetzt. Gegenstand der Ausführungsplanung war die Umsetzung des Straßenbegleitgrüns und der planfestgestellten Kompensationsmaßnahmen.

In enger Abstimmung mit der Gemeinde Gilching, den Verkehrsplanern, dem staatlichen Bauamt Weilheim, dem Landratsamt Weilheim sowie dem Forstamt wurden die einzelnen Maßnahmen konzipiert und die Umsetzung begleitet.

Folgende Kompensationsmaßnahmen wurden ausgeschrieben und umgesetzt:

- Entwicklung von Trockenlebensräumen
- Laubwaldaufforstung mit Entwicklung eines wärmeliebenden Kraut- und Strauchsaums
- Waldumbau mit Entwicklung eines wärmeliebenden Kraut- und Strauchsaums.
- Lebensraumkomplex für Offenlandarten
- Streuobstwiesen
- Teilrenaturierung des Augrabens

Für das Straßenbegleitgrün waren Landschaftsbauarbeiten entlang des gesamten Verlaufs der 5 km langen Umgehungsstraße zu leisten.

Lärm- und Sichtschutzwälle sowie die Straßenböschungen wurden in Spritzbegrünung mit Magerrasen (auf Rohboden/ Rotlage) in Verbund mit Strauch- und Heisterpflanzungen begrünt.

Hochstämme wurden als Alleen und in Gruppen sowohl zur Einbindung der Straße in die Landschaft als auch zur Anbindung an das angrenzende Siedlungsgebiet angeordnet.

Rückgebaute Teilflächen der "alten" Weißlinger Straße werden zu Magerrasen entwickelt.

Die Saatgutmischungen wurden für jeden Standort spezifisch zusammengestellt.

Planauszüge und Fotos: PSU

